

Y=529400
X+6539400

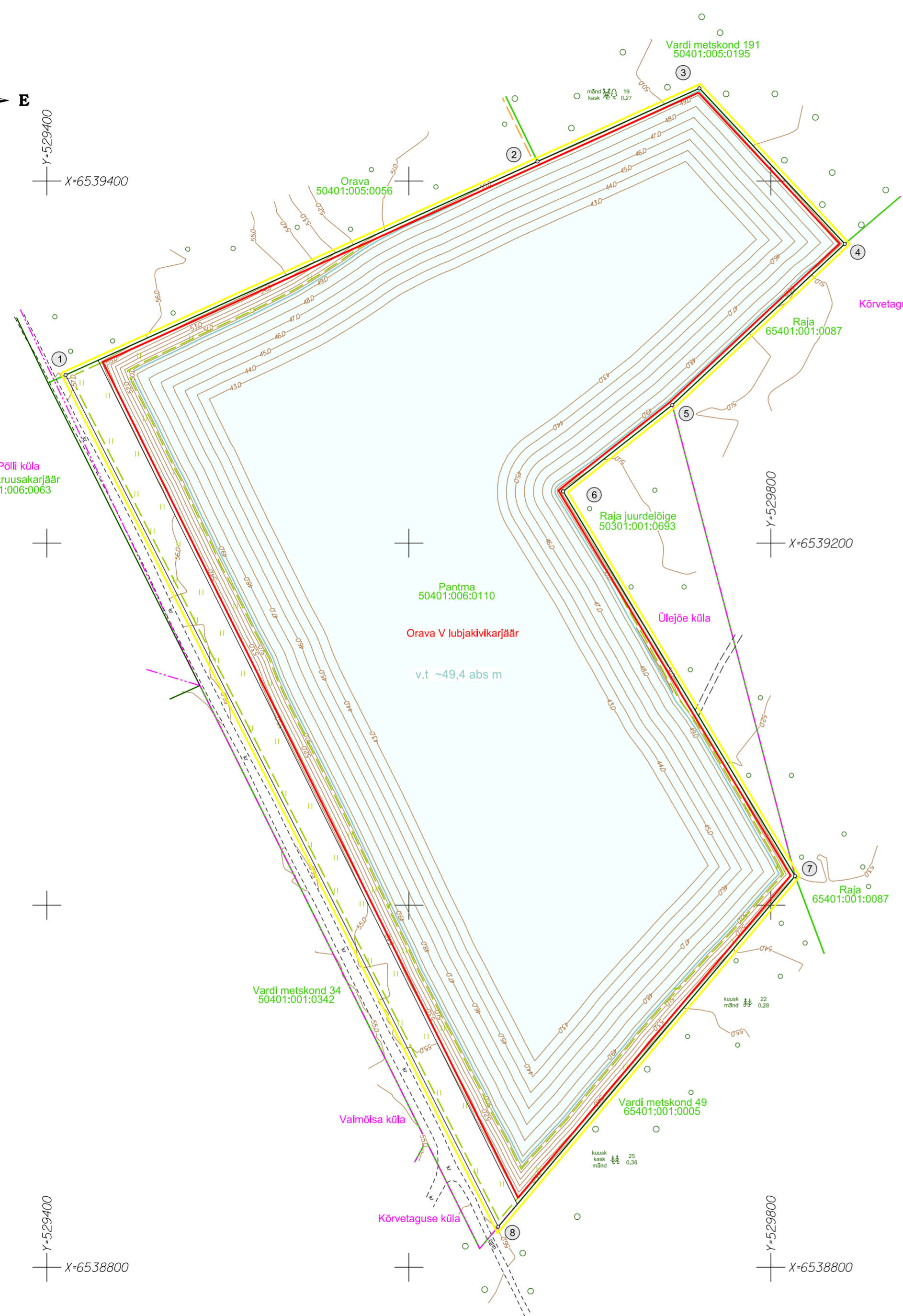
+

+

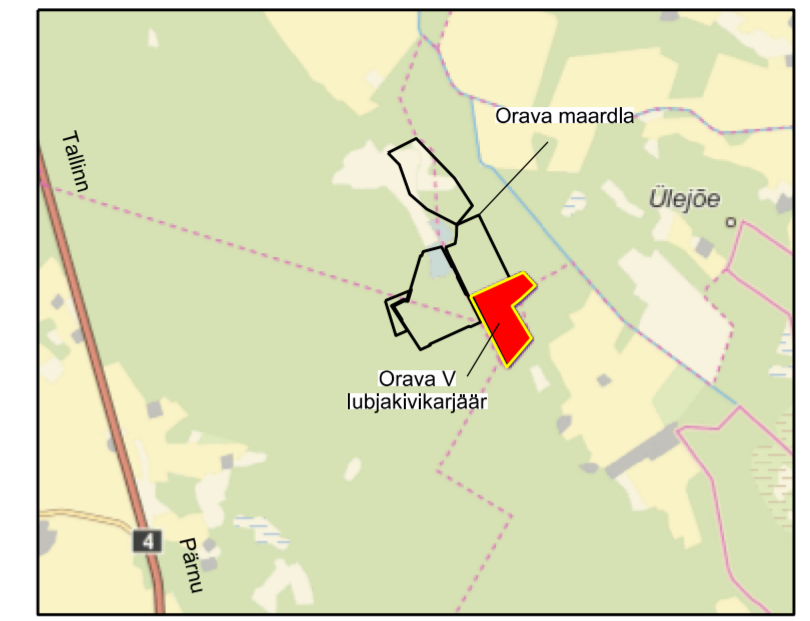
Y=529400
X+6538800

+

Y=529800
X+6539200



ASENDISKEEM M 1:50 000
Kaardileht nr 6214 (Rapla)



KORRASTATAVA ALA
PIIRIANDMED

Piiripunkti nr	Koordinaadid	
	X	Y
1	6539292.89	529410.37
2	6539410.80	529671.03
3	6539451.22	529760.51
4	6539365.30	529840.83
5	6539276.29	529745.51
6	6539228.60	529685.23
7	6539016.09	529813.39
8	6538822.38	529649.34

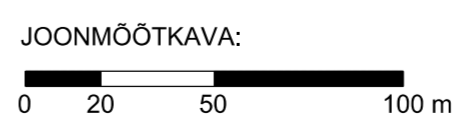
Pindala 13,24 ha

LEPPEMÄRGID:

- Mäeeraldise piir
- Mäeeraldise teenindusmaa piir
- Korrastatava ala piir, piiripunkt ja selle number
- Katastriüksuse piir, tunnus ja nimetus
- Maapinna samakõrgusjoon, abs m
- Asustusüksuse piir
- v.t ~49,4 abs m
- Rohumaaks korrestatud ala veekogu ümber (pindala ~2,2 ha)
- Maardla piir (asendiskeemil)

MÄRKUSED:

1. Koordinaadid L-Est'97 süsteemis, kõrgused EH2000 süsteemis;
2. Mõõdistamise lähtekoordinaadid ja kõrgused Trimble VRS Now püsijaamade võrk;
3. Katastriüksuse piirid laaditud alla Maa-ameti avaandmetest seisuga 15.01.2024;
4. Kitsendused laaditud alla Maa-ameti ruumandmetest seisuga 15.01.2024;
5. Kogu ala kattub täielikult riigikaitse ehitise Pendi lasketiir piiranguvööndiga (vid: 62);
6. Kasutatud:
- Maa-ameti põhikaart



 OÜ J.Viru Markšeideribüroo Tel: 634 4552 E-post: info@vmb.ee www.vmb.ee Tartu mnt 84a-50 10112 Tallinn	Rapla maakond Märjamaa vald ORAVA V LUBJAKIVIKARJÄÄR	Gr lisa 3 Töö nr 24026
	Maavara kaevandamise loa taotlus KORRASTATUD ALA PLAAN	Mõõdistatud: 29.11.2022 M 1:2000 Formaati A2
Koostas Priit Koppel Kinnitas Tõnis Kattel	Tellija: OÜ Laaseri Puit Joosepi, Varbola küla, 78203 Märjamaa vald, Rapla maakond	Koostatud: 15.01.2024